

Acest plan anulează și înlocuiește planul nr. PT.03.03.26.IE.07.006 elaborat la data 01.2013.
This layout plan canceled and replaced layout plan no. PT.03.03.26.IE.07.006 prepared on 01.2013.

Verificator / Expert Checker / Expert	Semnătura / Expert Signature	Cerința Requirement	Semnătura / Expertiză Report / Expertise
			22.05.2013

European Investment Bank

MINISTERUL TRANSPORTURILOR

BENEFICIAR / BENEFICIARY :

COMPANIA NAȚIONALĂ DE CĂI FERATE "CFR" SA

PROIECTANT / DESIGNER:

Aprobat / Approved	Șef de echipă / Team leader	C. Teodorescu	Data / Date	01.2013
Verificat / Checked	Expert Cheie / Key Expert	D.A. Stănescu		01.2013

Subcontractant / Subcontractor

Aprobat / Approved	Adjunct Șef de echipă / Deputy Team leader	A.M. Baicu	01.2013
Proiectat / Designed	Inginer / Engineer	M. Ciocirlian	01.2013

VIOTOP

"Reabilitarea liniei c.f. Frontieră - Curtici - Simeria, parte componentă a coridorului IV Pan - European pentru circulația trenurilor cu viteză maximă de 160 km/h"
Tronsoanel 3: Gurasada - Simeria
"Rehabilitation of the Railway Line Border - Curtici - Simeria, component Part of the IV Pan - European Corridor for the Trains Circulation with maximum speed of 160 km/h"
Section 3: Gurasada - Simeria

Faza / Phase: PTh+CS / TD+TS

Denumire desen / Drawing name: Prize plan etaj 2 - Hală mentenanță Deva
Deva Maintenance hall - Socket plan for second floor

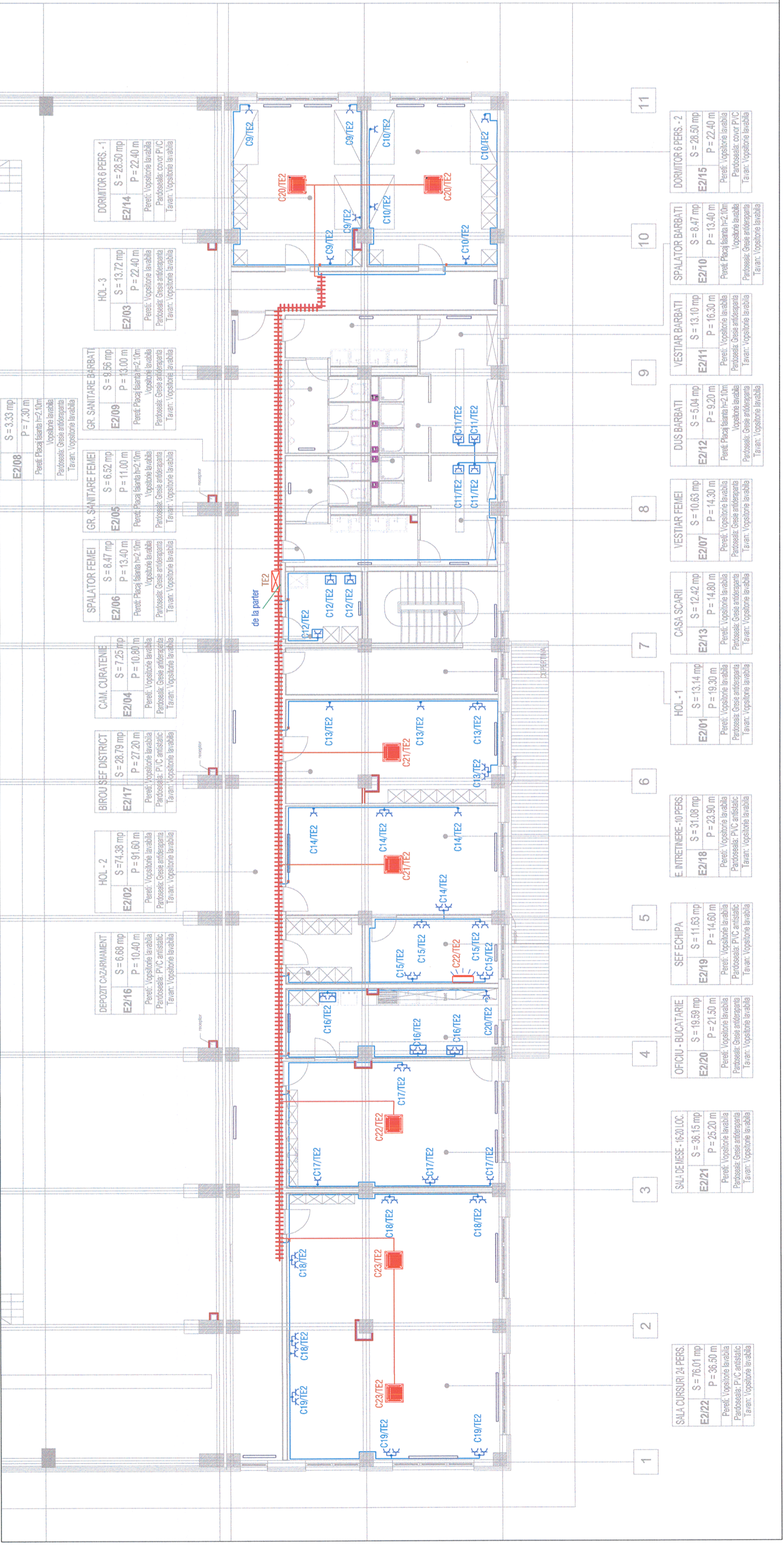
Scara / Scale: 1:100

Revizia / Revision: 1/05.2013

Cod desen / Drawing Code: PT.03.03.26.IE.07.007

Nr / No: 07/32

- LEGENDA / LEGEND:**
- Priză monofazată simplă 16A/230Vc.a., montată îngropat; - Single phase socket 16A/230V a.c. buried;
 - Priză monofazată dublă 16A/230Vc.a., montată îngropat; - Double socket, single phase 16A/230V a.c. buried;
 - Priza electrică monofazată, simplă, 230V/16Ac.a., IP 65 - Single phase socket 230V/16A, IP 65
 - Unitate interioară tip caseta de plafon - interior unit, ceiling mounted
 - Unitate interioară de perete - Interior unit, wall mounted
 - Circuit prize - Sockets circuit
 - Circuit unitat AC - AC units circuit
 - Jgheab metalic - Metallic tray



DEPOZIT CAZARMAMENT E2/16 S = 6,68 mp P = 10,40 m Pereți: Vopștoare lavabilă Paroșesă: PVC antistatic Tavan: Vopștoare lavabilă	HOL - 2 E2/02 S = 7,43 mp P = 91,60 m Pereți: Vopștoare lavabilă Paroșesă: Gese antiderapantă Tavan: Vopștoare lavabilă	BIROU ȘEF DISTRICT E2/17 S = 28,79 mp P = 27,20 m Pereți: Vopștoare lavabilă Paroșesă: PVC antistatic Tavan: Vopștoare lavabilă	CAM. CURATENIE E2/04 S = 7,25 mp P = 10,80 m Pereți: Vopștoare lavabilă Paroșesă: Gese antiderapantă Tavan: Vopștoare lavabilă	SPALATOR FEMEII E2/06 S = 8,47 mp P = 13,40 m Pereți: Placă faianță h=2,10m Vopștoare lavabilă Paroșesă: Gese antiderapantă Tavan: Vopștoare lavabilă	GR. SANITARE FEMEII E2/05 S = 6,52 mp P = 11,00 m Pereți: Placă faianță h=2,10m Vopștoare lavabilă Paroșesă: Gese antiderapantă Tavan: Vopștoare lavabilă	GR. SANITARE BARBATI E2/09 S = 8,86 mp P = 13,00 m Pereți: Placă faianță h=2,10m Vopștoare lavabilă Paroșesă: Gese antiderapantă Tavan: Vopștoare lavabilă	HOL - 3 E2/03 S = 13,72 mp P = 22,40 m Pereți: Vopștoare lavabilă Paroșesă: Gese antiderapantă Tavan: Vopștoare lavabilă	DORMITOR 6 PERS. - 1 E2/14 S = 28,50 mp P = 22,40 m Pereți: Vopștoare lavabilă Paroșesă: covor PVC Tavan: Vopștoare lavabilă
---	---	---	--	--	--	---	--	--